

Conferencia Regional sobre Desarrollo Social de América Latina y el Caribe

# Pobreza, inclusión social y desigualdad en América Latina y el Caribe: factores de éxito y desafíos pendientes

## Uruguay

**Juan Pablo Labat**

**Director Nacional de Evaluación y Monitoreo**

**Ministerio de Desarrollo Social**

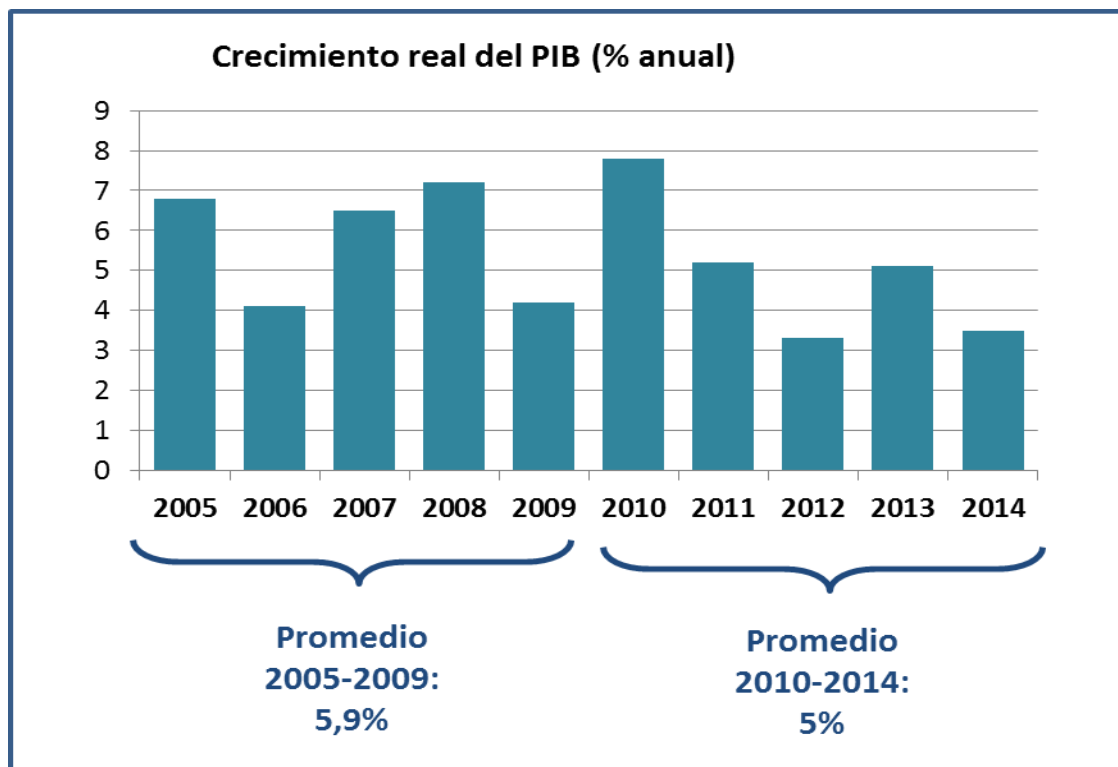
---



# CONTENIDO DE LA PRESENTACION: *preguntas orientadoras*

- **Principales avances del país y factores que lo explican**
  - El contexto macroeconómico: crecimiento e inversión
  - La Reforma Tributaria
  - La reducción de la evasión y el aumento de la formalidad
  - La inversión pública social comúnmente llamada gasto
  - Evolución de la pobreza y la desigualdad
- **Resultados y desafíos pendientes**
  - Matrices de resultados y evolución de brechas:
  - Mejora de la información para la orientación de las políticas y retos en la institucionalidad para avanzar hacia la igualdad.

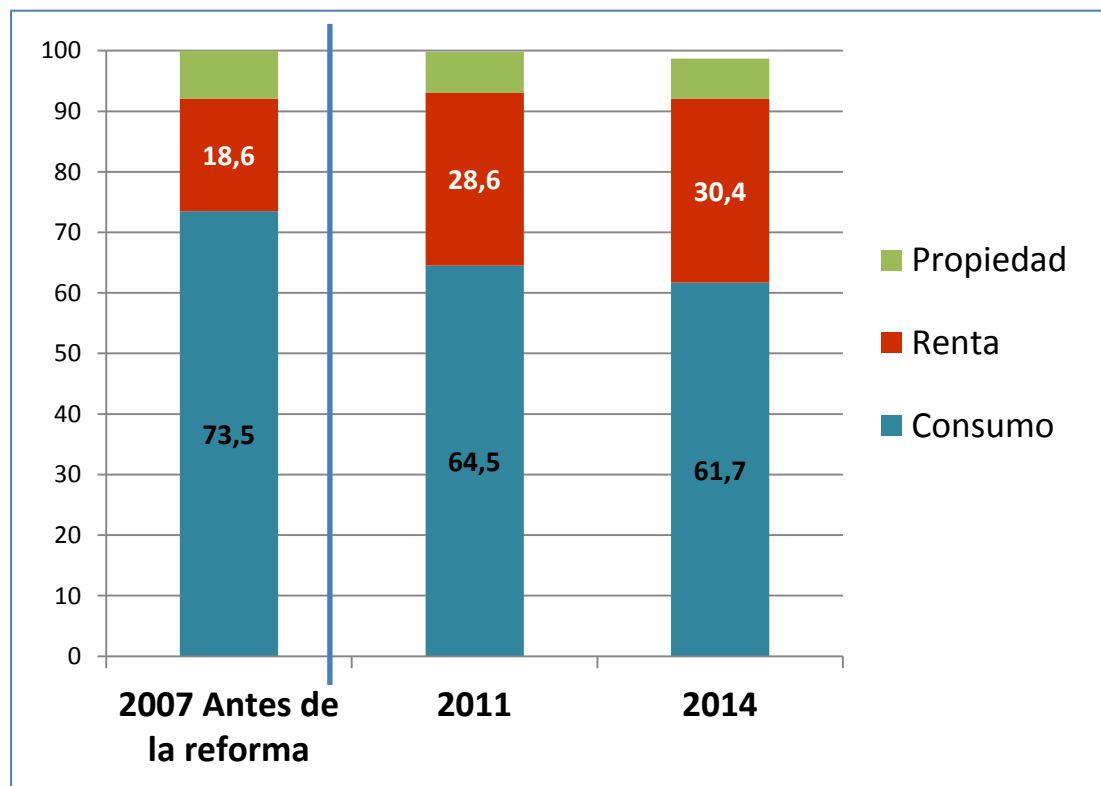
# El contexto macroeconómico: el crecimiento y la inversión



Aumento sostenido del PIB, que aún habiendo bajado la tasa de crecimiento mantiene buenos guarismos.

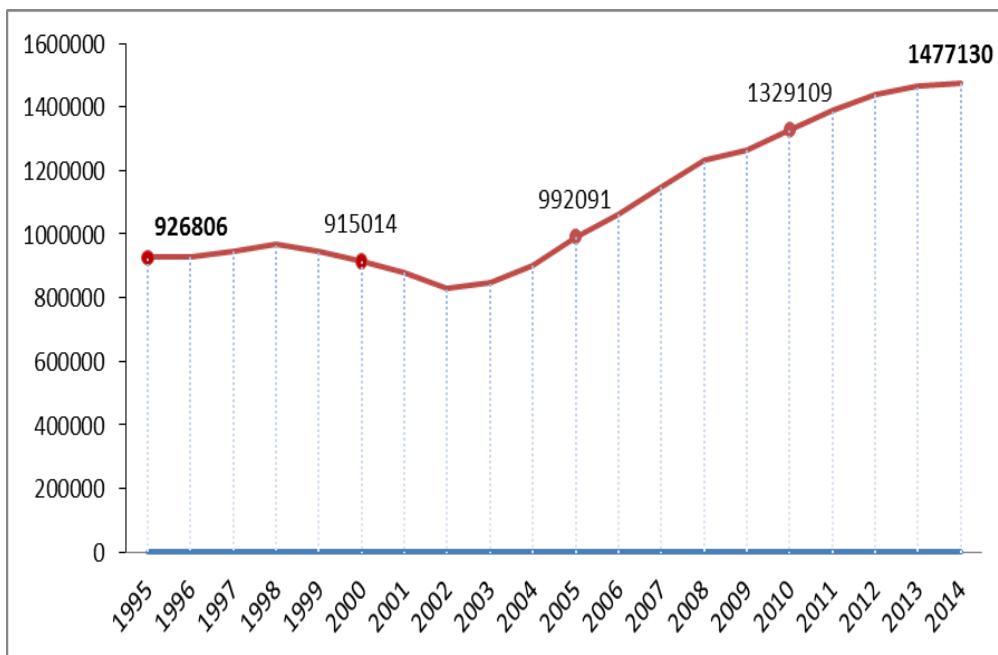
El aumento de la inversión tuvo un papel importante en el sostenimiento del crecimiento. De 1985 a 2004, el porcentaje promedio de inversión fue de un 14% del PIB, pasando a ser el 20% entre 2005 y 2014.

## Proporción de la recaudación según tipo de Impuesto



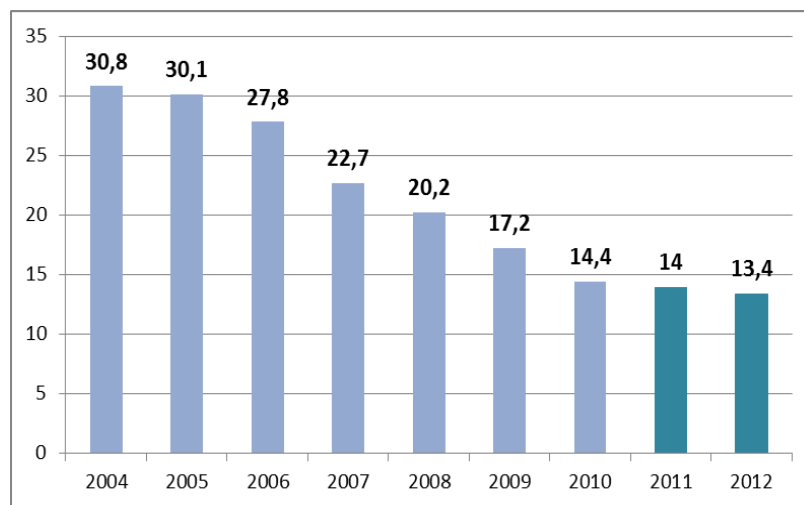
Los impuestos directos a la renta han ido aumentando su peso en la estructura de recaudación a posteriori de la reforma pasando de un 18,6 % a 30,4%.

# La reducción de la evasión del IVA y el aumento de la formalización laboral



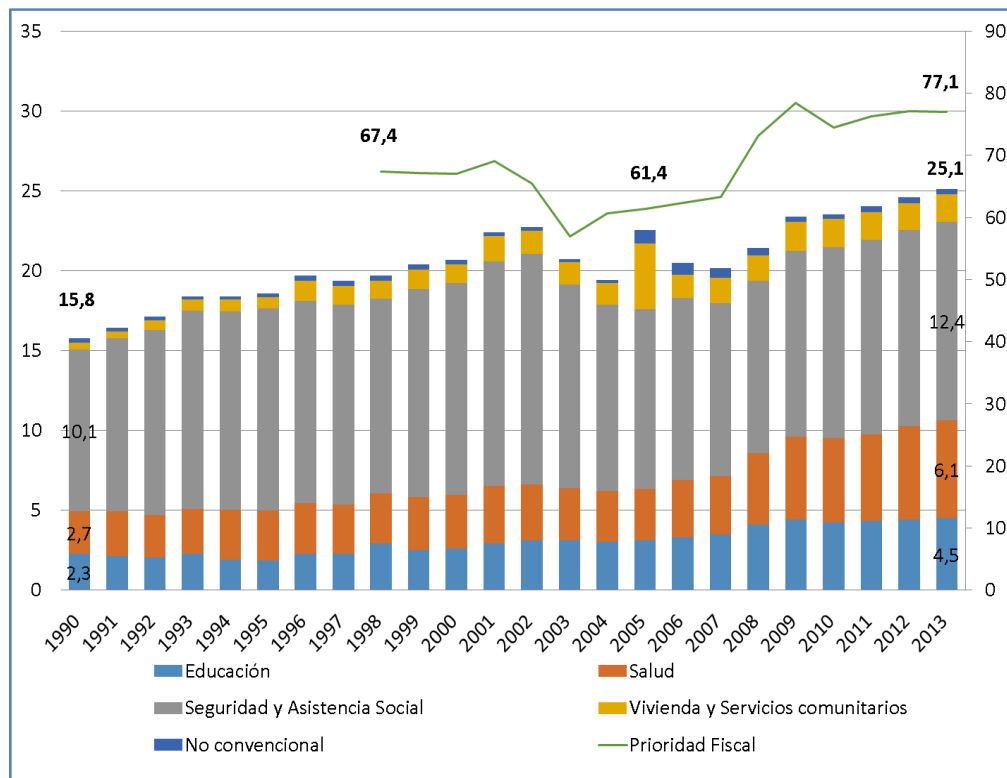
Evolution of jobs contributing to Social Security. 1995-2014

Evolution of the VAT evasion rate



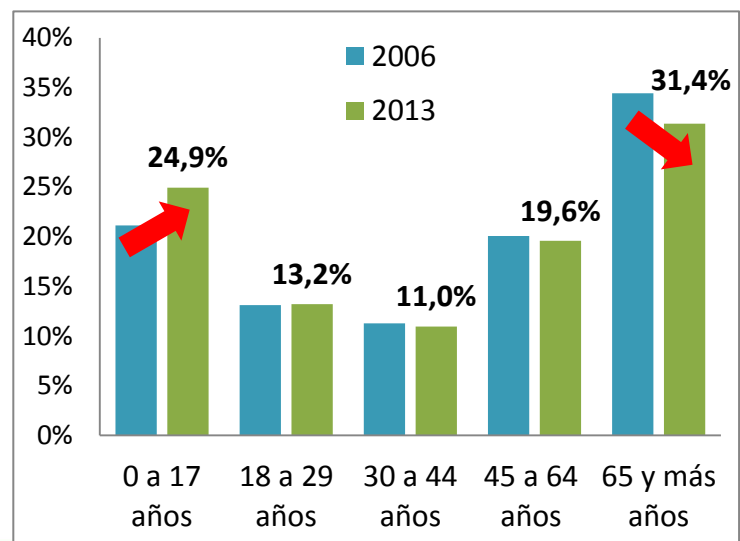
# La inversión pública social comúnmente llamada gasto

## Prioridad macroeconómica por componente (GPS/PIB) y prioridad fiscal



En 9 años, el GPS se ha duplicado en términos reales, refleja un crecimiento real anual promedio de 8% y un aumento de 10 puntos en la prioridad fiscal

### GPS según tramos de edad. Años 2006-2013



Hubo un aumento de la Inversión en infancia y una caída del gasto en las personas de 65 y más años, acompañando la matriz de riesgos

# Evolución de la pobreza monetaria y multidimensional (2006-2014)

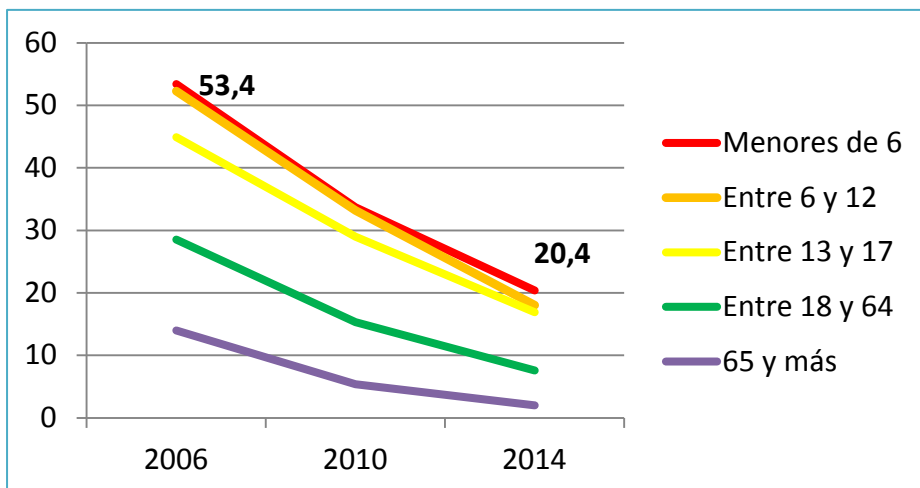
Indicador de pobreza	2006	2014	Var. % 2014 - 2006
Pobreza monetaria	32,5%	9,7%	-70,3%
Brecha de pobreza monetaria	7,8%	1,6%	-79,5%
NBI (al menos una)	30,4%	24,6%	-19,0%
CONEVAL	28,5%	8,9%	-68,8%
Índice de recuento (H) AF (k=1)	65,5%	52,1%	-20,5%
Índice de recuento (H) AF (k=2)	38,7%	22,4%	-42,1%



- El ingreso tuvo una mayor reducción que el resto de las carencias sociales.

# Evolución de la pobreza por edad (2006-2014)

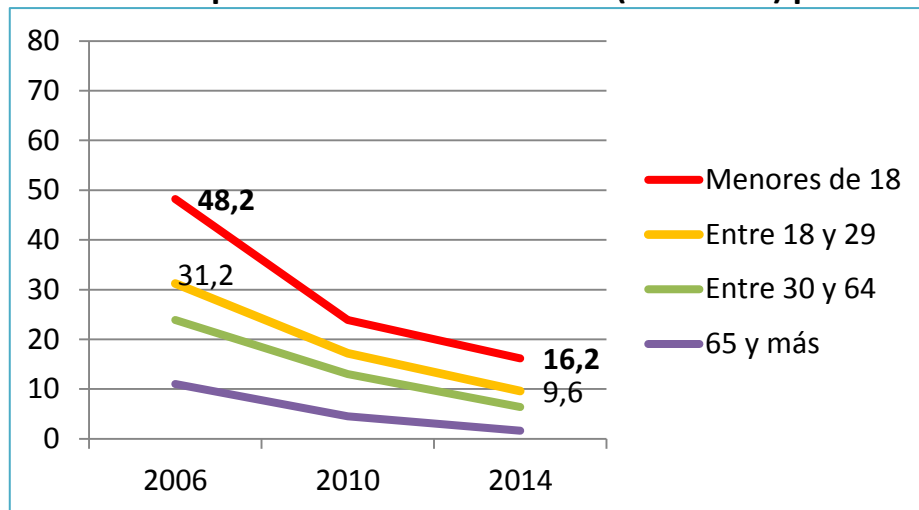
## Incidencia de la pobreza monetaria por edad



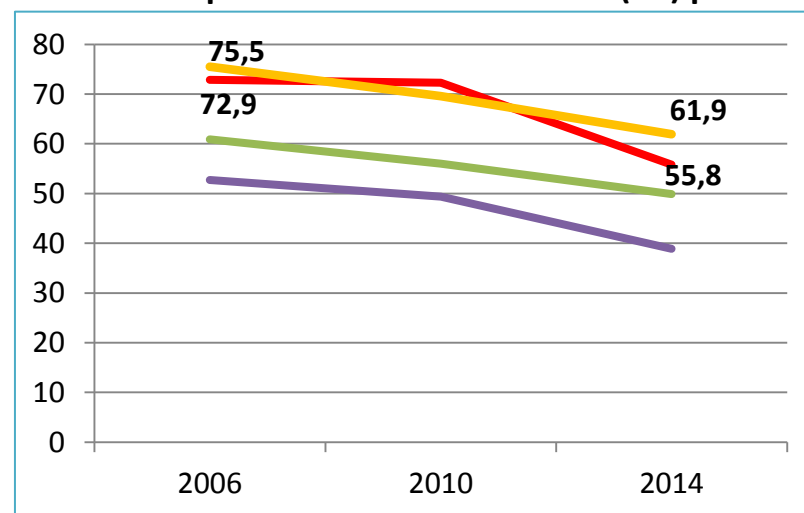
Aunque disminuyen las brechas, la pobreza monetaria y multidimensional afecta en mayor medida a las edades más bajas.

**Preocupación: Romper con la reproducción intergeneracional de la pobreza**

## Incidencia pobreza multidimensional (CONEVAL) por edad



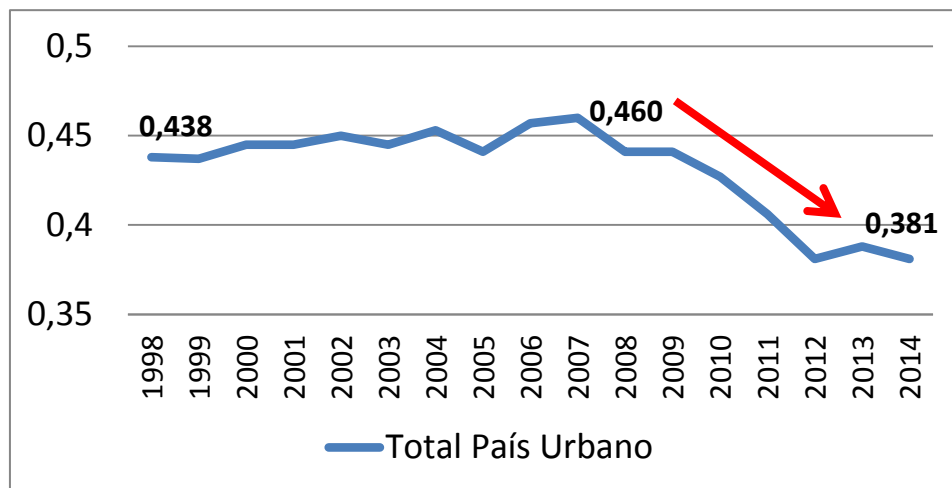
## Incidencia pobreza multidimensional (AF) por edad





# Evolución de la desigualdad de ingresos

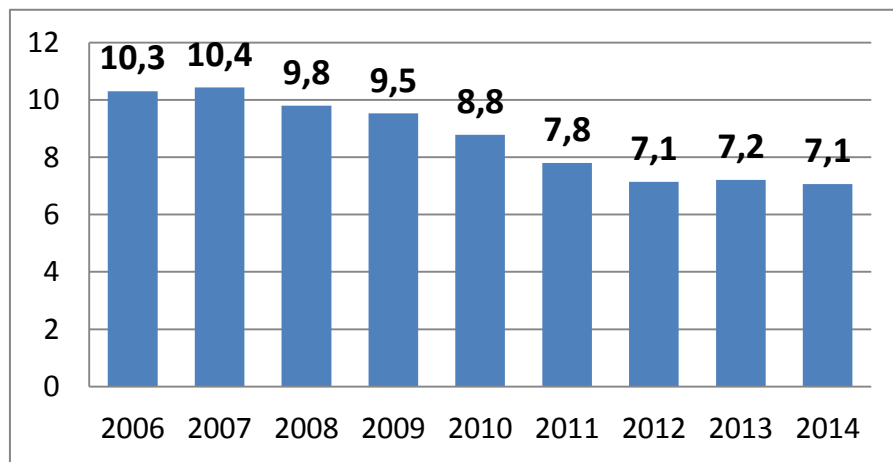
## Evolución Índice de Gini (1998-2014).



Desde 1998 se evidencia un aumento del índice de Gini hasta el año 2007 llegando a 0,456.

Luego del 2007 se observa una caída sostenida de la desigualdad, alcanzándose en el 2014 el valor más bajo del período 0,381.

## Evolución Ratio de apropiación de ingresos entre Q5 y Q1



En 2006, el 20% de las personas correspondientes al quintil más alto de ingresos, tenían en promedio 10 veces el ingreso del primer quintil; mientras que en 2014 esta relación decrece a 7.

Fuente: elaboración propia a partir de ECH (INE)

# Evolución de la desigualdad multidimensional

Índices desigualdad	2006	2011	2014
Dimensión	Gini	Gini	Gini (*)
Hacinamiento	0,333	0,305	0,296
Clima educativo	0,231	0,223	0,218
Ingreso (*)	0,457	0,406	0,381
Bienes durables	0,375	0,282	0,244



Fuente: Colafranceschi et al (2013) y Adaptación DINEM (\*)

La reducción ha sido mayor en la dimensión Ingresos y bienes durables y menor en las condiciones más estructurales

## Evolución de indicadores de resultados sociales (2006-2014)

<b>Cambio en indicadores de bienestar 2006 - 2014</b>				
<b>DIMENSIONES</b>	<b>INDICADORES</b>	<b>2014</b>	<b>2006</b>	<b>CAMBIO</b>
<b>TRABAJO</b>	Tasa actividad	64,8	60,8	4
	Tasa empleo	60,4	53,9	6,5
	Tasa desempleo	6,9	11,3	-4,4
	Informalidad	24,9	35,0	-10,1
<b>SALUD</b>	Asistencia Pública	27,5	36,7	-9,2
<b>EDUCACION</b>	Logros educativos bajos	32,0	40,0	-8
	TNA 12 a 14 años	76,5	66,7	9,8
	TNA 15 a 17 años	50,9	47,0	3,9
<b>POBREZA</b>	Línea de pobreza	9,7	32,5	-22,8

**TNA = Tasa Neta de Asistencia Educativa**

# Evolución de las brechas absolutas en los resultados sociales (2006-2014)

DIMENSIONES	INDICADORES	QUINTILES	SEXO	TERRITORIO	ETNICO RACIAL
<b>TRABAJO</b>	Tasa actividad	↑	↓	↑	↓
	Tasa empleo	↑	↓	↑	↓
	Tasa desempleo	↓	↓	↓	↓
	Informalidad	↓	↓	↑	↓
<b>SALUD</b>	Asistencia Pública	↓	↓	↓	↓
<b>EDUCACION</b>	Logros educativos bajos	↓	=	=	↓
	TNA 12 a 14 años	↓	↓	↓	↓
	TNA 15 a 17 años	↓	↓	↓	↓
<b>POBREZA</b>	Línea de pobreza	N/C	=	↓	↓

TNA = Tasa Neta de Asistencia Educativa

# Evolución de las brechas relativas en los resultados sociales (2006-2014)

DIMENSIONES	INDICADORES	QUINTILES	SEXO	TERRITORIO	ETNICO RACIAL
TRABAJO	Tasa actividad	↑	↓	↑	↓
	Tasa empleo	↑	↓	↑	↓
	Tasa desempleo	↑	↓	↓	↑
	Informalidad	↑	↓	↑	↑
SALUD	Asistencia Pública	↓	↓	S/D	↑
EDUCACION	Logros educativos bajos	↑	↓	↑	↓
	TNA 12 a 14 años	↓	↓	↓	↓
	TNA 15 a 17 años	↓	↓	↓	↓
POBREZA	Línea de pobreza	N/C	=	↑↓	↑

TNA = Tasa Neta de Asistencia Educativa

# Desafíos pendientes: hacia los ODS 2030 y la Igualdad...

- ✓ **Pobreza extrema**
- ✓ **Persistencia de brechas de desigualdad**
- ✓ **Provisión estratificada del bienestar**
- ✓ **El modelo de integración social**

## **Producción de información para la mejora del diagnóstico, diseño y transparencia de la política pública:**

- Fortalecer coordinación de estadísticas públicas
- Generalizar la utilización de información de registros administrativos de forma coordinada con la proliferación de encuestas específicas
- Invertir en la producción de información que permita conocer la inversión del país en materia de protección social, tanto pública como privada y en los resultados de la misma.

## **Revisión de la institucionalidad política**

- Fortalecer la Autoridad Social para un modelo de desarrollo inclusivo o de integración social
- Profundizar la discusión sobre el rol de las políticas sectoriales en la cuestión social
- Evitar el confinamiento de los problemas de pobreza a los ministerios de desarrollo social o similares
- Evitar la dualización de la provisión de bienestar social
- Fortalecer la potencia de distribución progresiva del Estado

# ¿Cómo mantener los logros y fortalecer políticas hacia la redistribución e inclusión social?

## La institucionalidad social

- **Jerarquía de las organizaciones y actividades del Estado en la atención de la cuestión social: ¿cuál es la institucionalidad NO social?**
- **Las nuevas propuestas sociales de orientación integral: acciones focalizada para políticas universales**
- **La función regulatoria del Estado: la incapacidad del mercado para definir cuestiones valorativas (mínimos, básicos, integralidad, etc.)**
- **Problematizar la institucionalización del combate a la pobreza: hacia una Reinstitutionalización de la cuestión social**
- **Generación de capacidades locales: redistribución de recursos de poder y promoción de la participación política**

# Recomendaciones

## Promover la investigación sobre temáticas como:

- **La distribución del bienestar en nuestras sociedades:** caracterización de las matrices de protección social y de las políticas distributivas en la región, análisis del gasto público social, sistemas impositivos, bienes públicos.
- **El papel del mercado de trabajo en la superación de la pobreza y en el logro de la integración social:** experiencias de economía social, programas de capacitación, intermediación laboral, políticas de empleo, etc.
- **El papel de la Asistencia Social en la superación de la pobreza, límites y oportunidades:** el pilar no contributivo de la protección social, la universalización del acceso a los servicios sociales, el problema de la estratificación de los servicios y la dificultad de acceso de los estratos bajos.
- **La institucionalidad de las PPSS, la descentralización y la participación ciudadana** en la construcción de la agenda.
- **El estudio de las dinámicas de estratificación social y sus determinantes**



**Muchas gracias**